



# AGENTA MULTISTRATEGI

## månadsrapport

30 november 2018

NAV (SEK)	november 2018	innevarande år	sedan start (årsbasis)	startdag
110,7477	-1,0%	-1,4%	2,0%	1 juni 2006

Agenta Multistrategi avkastade -1,0% i november. Ett globalt hedgefond-i-fondindex tappade -0,7% under motsvarande period.

November blev en volatil månad, men där globala aktiemarknaden slutade på plus efter en stark avslutning. Mjukare retorik från FED bidrog till att tioårsräntan sjönk under 3% och fick aktiemarknaden att vända uppåt. Starkast under månaden var tillväxtmarknader som både gynnades av en svagare dollar och sjunkande oljepris. Fortsatt oro kring Italien och Brexit innebar ytterligare en svag månad för Europa. Stora händelsen under månaden var G20-mötet, där USA och Kina enades om "vapenvila" i handelskonflikten i 90 dagar.

Desto dystrare var det på kreditmarknaden, där även den nordiska marknaden fick ge vika till slut och kreditspreadarna steg under månaden. Oro kring ekonomins utveckling samt lägre inflationsförväntningar fick marknadsräntorna att falla, och den amerikanska räntekurvan närmar sig en invertering, normalt ett tecken på att marknaden väntar sig en recession i närtid.

Fonden hade en tuff månad där de flesta strategier bidrog negativt. Enda strategi som stod emot och genererade positivt avkastning under månaden var global makro, som gynnades av framför allt en stökigare månad på räntemarknaden. Samtliga fonder inom aktierelaterade strategier tappade under månaden. Tyngst hade däremot de trendföljande strategierna där båda förvaltarna hade svårt att navigera genom den volatila miljön. Vid utgången av november har en del justeringar gjorts i fonden för att dra ner på risken inför kommande utflöden. Samtliga innehav, bortsett från en av fonderna inom ränte- och kreditstrategier, har sålts av och placerats i fyra lågriskfonder. Då samtliga innehav är värderade i SEK finns ingen valutasäkring kvar i fonden.

Helår	Jan	Feb	Mar	Apr	Maj	Jun	Jul	Aug	Sep	Okt	Nov	Dec	
2006	3,3%					0,38%	-1,01%	-0,14%	-0,15%	0,59%	1,92%	1,74%	
2007	4,7%	1,02%	-1,10%	0,69%	1,61%	2,04%	0,11%	-1,01%	-3,06%	1,91%	2,92%	-0,39%	0,00%
2008	-11,2%	0,59%	-0,83%	-1,40%	-0,30%	1,30%	0,66%	-2,56%	-0,34%	-3,42%	-4,76%	-0,53%	-0,08%
2009	12,9%	1,66%	0,59%	1,49%	1,37%	2,47%	0,06%	1,19%	1,13%	0,99%	-0,08%	1,03%	0,31%
2010	6,4%	1,09%	1,31%	1,51%	0,96%	-2,46%	-0,45%	0,93%	0,08%	0,79%	0,69%	-0,07%	1,91%
2011	-0,8%	0,20%	0,71%	0,27%	0,79%	-0,63%	-0,72%	0,13%	-1,38%	0,10%	-0,50%	0,81%	-0,56%
2012	2,9%	0,16%	0,81%	0,43%	0,36%	-0,69%	-0,56%	0,56%	0,72%	0,58%	-0,60%	0,17%	0,91%
2013	7,1%	1,54%	0,31%	1,22%	0,93%	0,80%	-1,72%	0,76%	-0,23%	1,01%	0,73%	0,91%	0,66%
2014	4,4%	-0,74%	0,93%	-0,80%	-0,22%	1,19%	0,27%	0,12%	0,91%	0,60%	0,55%	1,19%	0,34%
2015	-0,9%	1,12%	0,30%	0,51%	-0,77%	0,84%	-1,82%	0,10%	-1,37%	-0,94%	-0,23%	1,50%	-0,04%
2016	-1,1%	-0,05%	0,91%	-0,18%	-0,03%	-0,13%	-0,64%	0,17%	-0,51%	-0,08%	0,69%	-1,04%	-0,24%
2017	1,0%	0,25%	-0,17%	1,00%	0,63%	0,62%	0,33%	0,20%	0,11%	0,06%	-0,70%	-0,78%	-0,52%
2018	-1,4%	-0,07%	0,15%	0,53%	0,36%	-0,36%	-0,28%	0,06%	-0,22%	0,13%	-0,70%	-1,00%	

### Regionfördelning



Global  
100%

### Strategifördelning



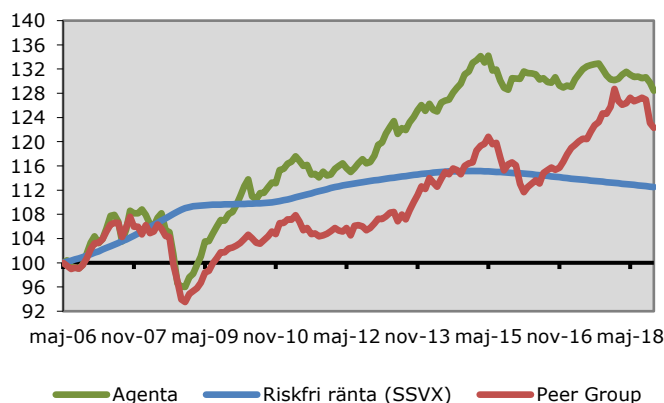
Kredit- /  
Ränte-  
strategier  
100%

### Nyckeltal sedan start (>1 år = årsbasis)

	Peer			OMRX
	Agenta	Group	SPRX	Total
Avkastning 1 månad	-1,0%	-0,7%	-1,6%	0,3%
Avkastning sedan start	2,0%	1,6%	8,8%	3,3%
Volatilitet	3,7%	3,6%	16,6%	2,3%
Sharpekvot	0,29	0,19	0,47	1,03
Jensen's Alfa (SPRX)	0,1%	-0,6%	--	--
Korrelation SPRX (24 mån)	0,39	0,53	1,00	-0,02
Korrelation SPRX (sedan start)	0,50	0,57	1,00	-0,31
Korrelation OMRX Total	-0,29	-0,29	-0,31	1,00
Andel positiva månader	61%	63%	61%	65%
Största drawdown	-11,8%	-13,1%	-51,9%	-3,1%
Återhämtning, månader	24	42	47	11

© Agenta Investment Management

### Akkumulerad avkastning



Agentas avkastning är beräknad efter fast och rörlig avgift. Enskilda investerarens avkastning kan avvika från den angivna siffran då den rörliga avgiften beräknas individuellt för varje investerare, beroende på när investeringarna gjorts. Peer Group utgörs från juni 2013 av HFRI FoF Index, som är ett likaviktat index av drygt 600 internationella fond av hedgefonder (innan dess utgjordes index av drygt 10 SEK-denominerade fond-i-fonder). SPRX är ett återinvestering index som mäter avkastningen för samtliga bolag på Stockholms Fondbörs. OMRX Total är ett ränteindex som mäter avkastningen för svenska ränteinstrument. **Historisk avkastning är ingen garanti för framtida resultat.**